

**Warunki przyłączenia nr 25-F6/UP/03310 dla Podmiotu V grupy przyłączeniowej  
do sieci dystrybucyjnej o napięciu znamionowym 0,4 kV**

**Nazwa obiektu przyłączanego do sieci: budynek mieszkalny**

**Lokalizacja: gmina Osiek Jasielski, miejscowość Załęże, nr dz. 376/3**

*Na podstawie Rozporządzenie Ministra Klimatu i Środowiska w sprawie szczegółowych warunków funkcjonowania systemu elektroenergetycznego z dnia 22 marca 2023 r. (Dz.U. z 2023 r. poz. 819 z późn. zm.), w odpowiedzi na wniosek z dnia 16-07-2025, określa się następujące warunki przyłączenia:*

- 1 Miejsce przyłączenia: **złaczę kablowe nN nowo projektowane na dz. nr 376/2 w linii nN ze st. tr. Załęże 1. Stacja zasilająca S2-596 Załęże 1.**
- 2 Miejsce dostarczania energii elektrycznej stanowiące jednocześnie miejsce rozgraniczenia własności sieci dystrybucyjnej PGE Dystrybucja S.A. i instalacji Podmiotu Przyłączanego: **[26] zaciski na listwie zaciskowej za układem pomiarowo-rozliczeniowym w kierunku instalacji odbiorcy .**
- 3 Moc przyłączeniowa: **14,00 kW** – zasilanie podstawowe.
- 4 Rodzaj przyłącza: kablowe.
- 5 Zakres niezbędnych zmian w sieci związanych z przyłączeniem:
  - 5.1 **na trasie istniejącego kabla nN w rejonie dz. nr 376/2 zbudować nowe złaczę kablowe ZK3.**
  - 5.2 **wybudować przyłaczę YAKXS 4x70 mm<sup>2</sup> o dł. ok. 80m. od miejsca przyłączenia wym. w pkt 1 do linii ogrodzenia działki, przyłaczę zakończyć złaczem kablowo-licznikowym ZK3+1P.**
- 6 Wymagania w zakresie budowy instalacji odbiorcy:
  - 6.1 Zewnętrzną i wewnętrzną instalację elektryczną odbiorczą wykonać zgodnie z aktualnie obowiązującymi w tym zakresie przepisami.
- 7 Miejsce zainstalowania układu pomiarowo-rozliczeniowego: **złaczę kablowo-pomiarowe nN w linii ogrodzenia/granicy działki.**
- 8 Wymagania dotyczące układu pomiarowo-rozliczeniowego i systemu pomiarowo-rozliczeniowego:
  - 8.1 zastosować bezpośredni układ pomiarowo-rozliczeniowy na napięciu 0,4 kV z licznikiem 3-fazowym energii elektrycznej zapewniającym pomiar energii czynnej i biernej z rejestracją profili obciążenia,
  - 8.2 układ pomiarowo-rozliczeniowy winien spełniać wymagania techniczne dla układów i systemów pomiarowych w szczególności wymagania dla kategorii C2 określone w „Instrukcji Ruchu i Eksploatacji Sieci Dystrybucyjnej” (IRiESD) obowiązującej w PGE Dystrybucja S.A. oraz „Wytycznych do budowy systemów elektroenergetycznych w PGE Dystrybucja S.A.”
- 9 Rodzaj i usytuowanie zabezpieczenia głównego:
  - 9.1 **wyłącznik nadmiarowo-prądowy o wartości prądu znamionowego 25 [A],**
- 10 Jako system dodatkowej ochrony od porażeń przyjąć samoczynne wyłączenie zasilania w czasie określonym w obowiązujących normach. Układ pracy sieci zasilającej 0,4 kV: **TT**
- 11 Wymagany stosunek poboru energii biernej do czynnej w miejscu dostarczania nie może być większy niż  $\tan \phi = 0,4$ .
- 12 Poziom zmienności parametrów technicznych energii elektrycznej w sieci mieści się w granicach przywołanego wyżej Rozporządzenia Ministra Klimatu i Środowiska.
- 13 Instalacje i urządzenia elektryczne należące do Odbiorcy powinny zapewniać bezpieczeństwo użytkowania, a przede wszystkim ochronę przed porażeniem prądem elektrycznym oraz ochronę przed przepięciami łączeniowymi i atmosferycznymi występującymi w sieci energetycznej, powstaniem pożaru, wybuchem i innymi szkodami. Wszelkie prace powinny wykonać osoby posiadające odpowiednie uprawnienia i kwalifikacje do prowadzenia robót elektrycznych.
- 14 Informacje dodatkowe:
  - 14.1 warunki przyłączenia są ważne 2 lata od daty ich doręczenia,
  - 14.2 realizacja inwestycji związanych z przyłączaniem obiektu Wnioskodawcy będzie dokonywana na zasadach określonych w umowie o przyłączenie do sieci dystrybucyjnej. Realizacja warunków przyłączenia (w tym rozpoczęcie prac projektowych) wymaga podpisania w okresie ważności warunków przyłączenia umowy o przyłączenie.
- 15 Uwagi dodatkowe:
  - 15.1 PGE Dystrybucja S.A. zastrzega sobie prawo zmiany zakresu rzeczowego prac, wynikających ze zmian stanu sieci i jej konfiguracji lub utrudnień w budowie urządzeń.
  - 15.2 Zmiany wpływające na zwiększenie opłaty za przyłączenie wymagają akceptacji Podmiotu Przyłączanego oraz zmiany umowy o przyłączenie.

**Warunki przyłączenia opracował:  
Piotr Gumienny**

**Warunki przyłączenia zatwierdził.**



Wybrana działka: 180508\_2.0007.376/3



**Warunki przyłączenia nr 25-F6/UP/03887 dla Podmiotu V grupy przyłączeniowej  
do sieci dystrybucyjnej o napięciu znamionowym 0,4 kV**

**Nazwa obiektu przyłączanego do sieci: budynek mieszkalny**

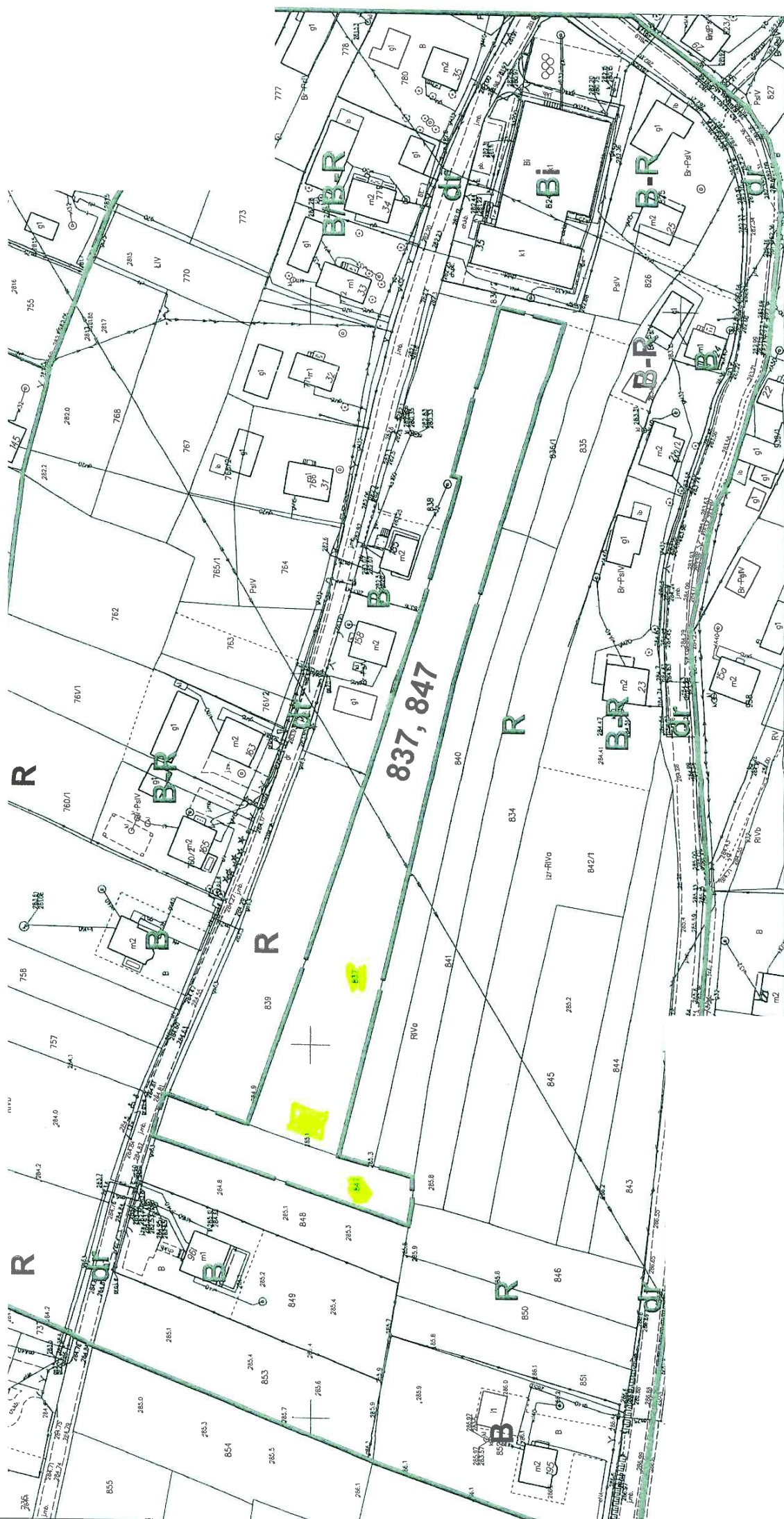
**Lokalizacja: gmina Osiek Jasielski, miejscowość Zawadka Osiecka, nr dz. 837, 847**

*Na podstawie Rozporządzenie Ministra Klimatu i Środowiska w sprawie szczegółowych warunków funkcjonowania systemu elektroenergetycznego z dnia 22 marca 2023 r. (Dz.U. z 2023 r. poz. 819 z późn. zm.), w odpowiedzi na wniosek z dnia 21-08-2025, określa się następujące warunki przyłączenia:*

- 1 Miejsce przyłączenia: **złącze kablowe nN nr 16185 w linii nN ze st. tr. Zawadka Osiecka 1. Stacja zasilająca S2-598 Zawadka Osiecka 1.**
- 2 Miejsce dostarczania energii elektrycznej stanowiące jednocześnie miejsce rozgraniczenia własności sieci dystrybucyjnej PGE Dystrybucja S.A. i instalacji Podmiotu Przyłączanego: **[26] zaciski na listwie zaciskowej za układem pomiarowo-rozliczeniowym w kierunku instalacji odbiorcy .**
- 3 Moc przyłączeniowa: **14,00 kW** – zasilanie podstawowe.
- 4 Rodzaj przyłącza: kablowe.
- 5 Zakres niezbędnych zmian w sieci związanych z przyłączeniem:
  - 5.1 **wybudować przyłącze YAKXS 4x70 mm<sup>2</sup> o dł. ok. 10m. od miejsca przyłączenia wym. w pkt 1 do linii ogrodzenia działki, przyłącze zakończyć złączem kablowo-licznikowym ZK3+1P**
  - 5.2 **Istniejące złącze kablowe ZK1 Nr 16185 przebudować na ZK3.**
- 6 Wymagania w zakresie budowy instalacji odbiorcy:
  - 6.1 Zewnętrzną i wewnętrzną instalację elektryczną odbiorczą wykonać zgodnie z aktualnie obowiązującymi w tym zakresie przepisami.
- 7 Miejsce zainstalowania układu pomiarowo-rozliczeniowego: **złącze kablowo-pomiarowe nN w linii ogrodzenia/granicy działki.**
- 8 Wymagania dotyczące układu pomiarowo-rozliczeniowego i systemu pomiarowo-rozliczeniowego:
  - 8.1 zastosować bezpośredni układ pomiarowo-rozliczeniowy na napięciu 0,4 kV z licznikiem 3-fazowym energii elektrycznej zapewniającym pomiar energii czynnej i biernej z rejestracją profili obciążenia,
  - 8.2 układ pomiarowo-rozliczeniowy winien spełniać wymagania techniczne dla układów i systemów pomiarowych w szczególności wymagania dla kategorii C2 określone w „Instrukcji Ruchu i Eksploatacji Sieci Dystrybucyjnej” (IRiESD) obowiązującej w PGE Dystrybucja S.A. oraz „Wytycznych do budowy systemów elektroenergetycznych w PGE Dystrybucja S.A.”
- 9 Rodzaj i usytuowanie zabezpieczenia głównego:
  - 9.1 **wyłącznik nadmiarowo-prądowy o wartości prądu znamionowego 25 [A],**
- 10 Jako system dodatkowej ochrony od porażeń przyjąć samoczynne wyłączenie zasilania w czasie określonym w obowiązujących normach. Układ pracy sieci zasilającej 0,4 kV: **TN-C**
- 11 Wymagany stosunek poboru energii biernej do czynnej w miejscu dostarczania nie może być większy niż  $\tan \phi = 0,4$ .
- 12 Poziom zmienności parametrów technicznych energii elektrycznej w sieci mieści się w granicach przywołanego wyżej Rozporządzenia Ministra Klimatu i Środowiska.
- 13 Instalacje i urządzenia elektryczne należące do Odbiorcy powinny zapewniać bezpieczeństwo użytkowania, a przede wszystkim ochronę przed porażeniem prądem elektrycznym oraz ochronę przed przepięciami łączeniowymi i atmosferycznymi występującymi w sieci energetycznej, powstaniem pożaru, wybuchem i innymi szkodami. Wszelkie prace powinny wykonać osoby posiadające odpowiednie uprawnienia i kwalifikacje do prowadzenia robót elektrycznych.
- 14 Informacje dodatkowe:
  - 14.1 warunki przyłączenia są ważne 2 lata od daty ich doręczenia,
  - 14.2 realizacja inwestycji związanych z przyłączaniem obiektu Wnioskodawcy będzie dokonywana na zasadach określonych w umowie o przyłączenie do sieci dystrybucyjnej. Realizacja warunków przyłączenia (w tym rozpoczęcie prac projektowych) wymaga podpisania w okresie ważności warunków przyłączenia umowy o przyłączenie.
- 15 Uwagi dodatkowe:
  - 15.1 PGE Dystrybucja S.A. zastrzega sobie prawo zmiany zakresu rzeczowego prac, wynikających ze zmian stanu sieci i jej konfiguracji lub utrudnień w budowie urządzeń.
  - 15.2 Zmiany wpływające na zwiększenie opłaty za przyłączenie wymagają akceptacji Podmiotu Przyłączanego oraz zmiany umowy o przyłączenie.

**Warunki przyłączenia opracował:  
Piotr Gumienny**

**Warunki przyłączenia zatwierdził.**



**Warunki przyłączenia nr 25-F6/WP/02430 dla Podmiotu V grupy przyłączeniowej  
do sieci dystrybucyjnej o napięciu znamionowym 0,4 kV**

**Nazwa obiektu przyłączanego do sieci: budynek mieszkalny**

**Lokalizacja: gmina Osiek Jasielski, miejscowość Pielgrzymka, nr dz. 212/1**

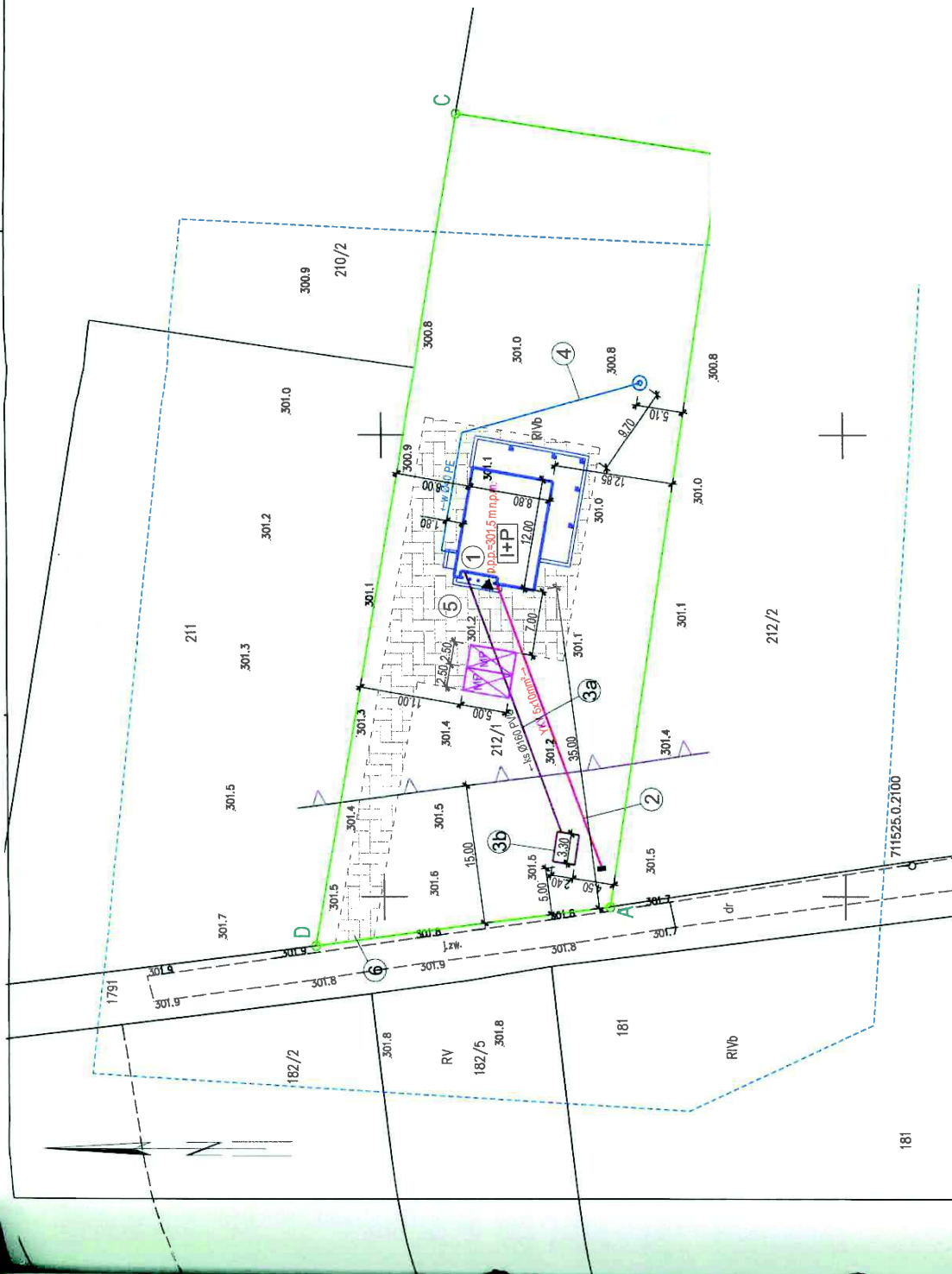
*Na podstawie Rozporządzenie Ministra Klimatu i Środowiska w sprawie szczegółowych warunków funkcjonowania systemu elektroenergetycznego z dnia 22 marca 2023 r. (Dz.U. z 2023 r. poz. 819 z późn. zm.), w odpowiedzi na wniosek z dnia 23-05-2025, określa się następujące warunki przyłączenia:*

- 1 Miejsce przyłączenia: **słup nN w linii nN ze st. tr. Pielgrzymka 3. Stacja zasilająca S2-569 Pielgrzymka 3.**
- 2 Miejsce dostarczania energii elektrycznej stanowiące jednocześnie miejsce rozgraniczenia własności sieci dystrybucyjnej PGE Dystrybucja S.A. i instalacji Podmiotu Przyłączanego: **[26] zaciski na listwie zaciskowej za układem pomiarowo-rozliczeniowym w kierunku instalacji odbiorcy .**
- 3 Moc przyłączeniowa: **17,00 kW** – zasilanie podstawowe.
- 4 Rodzaj przyłącza: kablowe.
- 5 Zakres niezbędnych zmian w sieci związanych z przyłączeniem:
  - 5.1 **wybudować przyłączy YAKXS 4x70 mm2 o dł. ok. 175m. od miejsca przyłączenia wym. w pkt 1 do linii ogrodzenia działki, przyłączy zakończyć złączem kablowo-licznikowym ZK3+1P**
- 6 Wymagania w zakresie budowy instalacji odbiorcy:
  - 6.1 Zewnętrzną i wewnętrzną instalację elektryczną odbiorczą wykonać zgodnie z aktualnie obowiązującymi w tym zakresie przepisami.
- 7 Miejsce zainstalowania układu pomiarowo-rozliczeniowego: **złącze kablowo-pomiarowe nN w linii ogrodzenia/granicy działki.**
- 8 Wymagania dotyczące układu pomiarowo-rozliczeniowego i systemu pomiarowo-rozliczeniowego:
  - 8.1 zastosować bezpośredni układ pomiarowo-rozliczeniowy na napięciu 0,4 kV z licznikiem 3-fazowym energii elektrycznej zapewniającym pomiar energii czynnej i biernej z rejestracją profili obciążenia,
  - 8.2 układ pomiarowo-rozliczeniowy winien spełniać wymagania techniczne dla układów i systemów pomiarowych w szczególności wymagania dla kategorii C2 określone w „Instrukcji Ruchu i Eksploatacji Sieci Dystrybucyjnej” (IRiESD) obowiązującej w PGE Dystrybucja S.A. oraz „Wytycznych do budowy systemów elektroenergetycznych w PGE Dystrybucja S.A.”
- 9 Rodzaj i usytuowanie zabezpieczenia głównego:
  - 9.1 **wyłącznik nadmiarowo-prądowy o wartości prądu znamionowego 32 [A],**
- 10 Jako system dodatkowej ochrony od porażeń przyjąć samoczynne wyłączenie zasilania w czasie określonym w obowiązujących normach. Układ pracy sieci zasilającej 0,4 kV: **TN-C**
- 11 Wymagany stosunek poboru energii biernej do czynnej w miejscu dostarczania nie może być większy niż  $\tan \phi = 0,4$ .
- 12 Poziom zmienności parametrów technicznych energii elektrycznej w sieci mieści się w granicach przywołanego wyżej Rozporządzenia Ministra Klimatu i Środowiska.
- 13 Instalacje i urządzenia elektryczne należące do Odbiorcy powinny zapewniać bezpieczeństwo użytkowania, a przede wszystkim ochronę przed porażeniem prądem elektrycznym oraz ochronę przed przepięciami łączeniowymi i atmosferycznymi występującymi w sieci energetycznej, powstaniem pożaru, wybuchem i innymi szkodami. Wszelkie prace powinny wykonać osoby posiadające odpowiednie uprawnienia i kwalifikacje do prowadzenia robót elektrycznych.
- 14 Informacje dodatkowe:
  - 14.1 warunki przyłączenia są ważne 2 lata od daty ich doręczenia,
  - 14.2 realizacja inwestycji związanych z przyłączaniem obiektu Wnioskodawcy będzie dokonywana na zasadach określonych w umowie o przyłączenie do sieci dystrybucyjnej. Realizacja warunków przyłączenia (w tym rozpoczęcie prac projektowych) wymaga podpisania w okresie ważności warunków przyłączenia umowy o przyłączenie.
- 15 Uwagi dodatkowe:
  - 15.1 PGE Dystrybucja S.A. zastrzega sobie prawo zmiany zakresu rzeczowego prac, wynikających ze zmian stanu sieci i jej konfiguracji lub utrudnień w budowie urządzeń.
  - 15.2 Zmiany wpływające na zwiększenie opłaty za przyłączenie wymagają akceptacji Podmiotu Przyłączanego oraz zmiany umowy o przyłączenie.

**Warunki przyłączenia opracował:**  
**Piotr Gumienny**

**Warunki przyłączenia zatwierdził.**





**Warunki przyłączenia nr 25-F6/WP/02663 dla Podmiotu V grupy przyłączeniowej  
do sieci dystrybucyjnej o napięciu znamionowym 0,4 kV**

**Nazwa obiektu przyłączanego do sieci: Budynek mieszkalny - Zasilanie docelowe**  
**Lokalizacja: gmina Tarnowiec, miejscowość Umieszcz, nr dz. 283**

*Na podstawie Rozporządzenie Ministra Klimatu i Środowiska w sprawie szczegółowych warunków funkcjonowania systemu elektroenergetycznego z dnia 22 marca 2023 r. (Dz.U. z 2023 r. poz. 819 z późn. zm.), w odpowiedzi na wniosek z dnia 25-06-2025, określa się następujące warunki przyłączenia:*

- 1 Miejsce przyłączenia: **projektowane złącze kablowe nN ZK-1 na dz. nr 279. Stacja zasilająca S2-75 Czeluśnica 4.**
- 2 Miejsce dostarczania energii elektrycznej stanowiące jednocześnie miejsce rozgraniczenia własności sieci dystrybucyjnej PGE Dystrybucja S.A. i instalacji Podmiotu Przyłączanego: **[26] zaciski na listwie zaciskowej za układem pomiarowo-rozliczeniowym w kierunku instalacji odbiorcy .**
- 3 Moc przyłączeniowa: **14,00 kW** – zasilanie podstawowe.
- 4 Rodzaj przyłącza: kablowe.
- 5 Zakres niezbędnych zmian w sieci związanych z przyłączeniem:
  - 5.1 **wybudować przyłącze YAKXS 4x70 mm<sup>2</sup> o długości około 215 m od miejsca przyłączenia wym. w pkt 1 do linii ogrodzenia działki, przyłącze zakończyć złączem kablowo-licznikowym ZK3+1P**
- 6 Wymagania w zakresie budowy instalacji odbiorcy:
  - 6.1 Zewnętrzną i wewnętrzną instalację elektryczną odbiorczą wykonać zgodnie z aktualnie obowiązującymi w tym zakresie przepisami.
- 7 Miejsce zainstalowania układu pomiarowo-rozliczeniowego: **złącze kablowo-pomiarowe nN w linii ogrodzenia/granicz działki.**
- 8 Wymagania dotyczące układu pomiarowo-rozliczeniowego i systemu pomiarowo-rozliczeniowego:
  - 8.1 zastosować bezpośredni układ pomiarowo-rozliczeniowy na napięciu 0,4 kV z licznikiem 3-fazowym energii elektrycznej zapewniającym pomiar energii czynnej i biernej z rejestracją profili obciążenia,
  - 8.2 układ pomiarowo-rozliczeniowy winien spełniać wymagania techniczne dla układów i systemów pomiarowych w szczególności wymagania dla kategorii C2 określone w „Instrukcji Ruchu i Eksploatacji Sieci Dystrybucyjnej” (IRIESD) obowiązującej w PGE Dystrybucja S.A. oraz „Wytycznych do budowy systemów elektroenergetycznych w PGE Dystrybucja S.A.”
- 9 Rodzaj i usytuowanie zabezpieczenia głównego:
  - 9.1 **wyłącznik nadmiarowo-prądowy o wartości prądu znamionowego 25 [A],**
- 10 Jako system dodatkowej ochrony od porażeń przyjąć samoczynne wyłączenie zasilania w czasie określonym w obowiązujących normach. Układ pracy sieci zasilającej 0,4 kV: **TN-C**
- 11 Wymagany stosunek poboru energii biernej do czynnej w miejscu dostarczania nie może być większy niż  $\tan \phi = 0,4$ .
- 12 Poziom zmienności parametrów technicznych energii elektrycznej w sieci mieści się w granicach przywołanego wyżej Rozporządzenia Ministra Klimatu i Środowiska.
- 13 Instalacje i urządzenia elektryczne należące do Odbiorcy powinny zapewniać bezpieczeństwo użytkowania, a przede wszystkim ochronę przed porażeniem prądem elektrycznym oraz ochronę przed przepięciami łączeniowymi i atmosferycznymi występującymi w sieci energetycznej, powstaniem pożaru, wybuchem i innymi szkodami. Wszelkie prace powinny wykonać osoby posiadające odpowiednie uprawnienia i kwalifikacje do prowadzenia robót elektrycznych.
- 14 Informacje dodatkowe:
  - 14.1 warunki przyłączenia są ważne 2 lata od daty ich doręczenia,
  - 14.2 realizacja inwestycji związanych z przyłączaniem obiektu Wnioskodawcy będzie dokonywana na zasadach określonych w umowie o przyłączenie do sieci dystrybucyjnej. Realizacja warunków przyłączenia (w tym rozpoczęcie prac projektowych) wymaga podpisania w okresie ważności warunków przyłączenia umowy o przyłączenie.
- 15 Uwagi dodatkowe:
  - 15.1 PGE Dystrybucja S.A. zastrzega sobie prawo zmiany zakresu rzeczowego prac, wynikających ze zmian stanu sieci i jej konfiguracji lub utrudnień w budowie urządzeń.
  - 15.2 Zmiany wpływające na zwiększenie opłaty za przyłączenie wymagają akceptacji Podmiotu Przyłączanego oraz zmiany umowy o przyłączenie.
  - 15.3 prace projektowo-wykonawcze skoordynować z warunkami przyłączenia nr 25-F6/WP/00673 z dnia 05.03.2025 r.
  - 15.4 .

**Warunki przyłączenia opracował:**  
**Tomasz Kielar**

**Warunki przyłączenia zatwierdził.**





277

278

279

280

281

285

286

288

289

290

291



**Warunki przyłączenia nr 25-F6/WP/03962 dla Podmiotu V grupy przyłączeniowej  
do sieci dystrybucyjnej o napięciu znamionowym 0,4 kV**

**Nazwa obiektu przyłączanego do sieci: budynek mieszkalny**

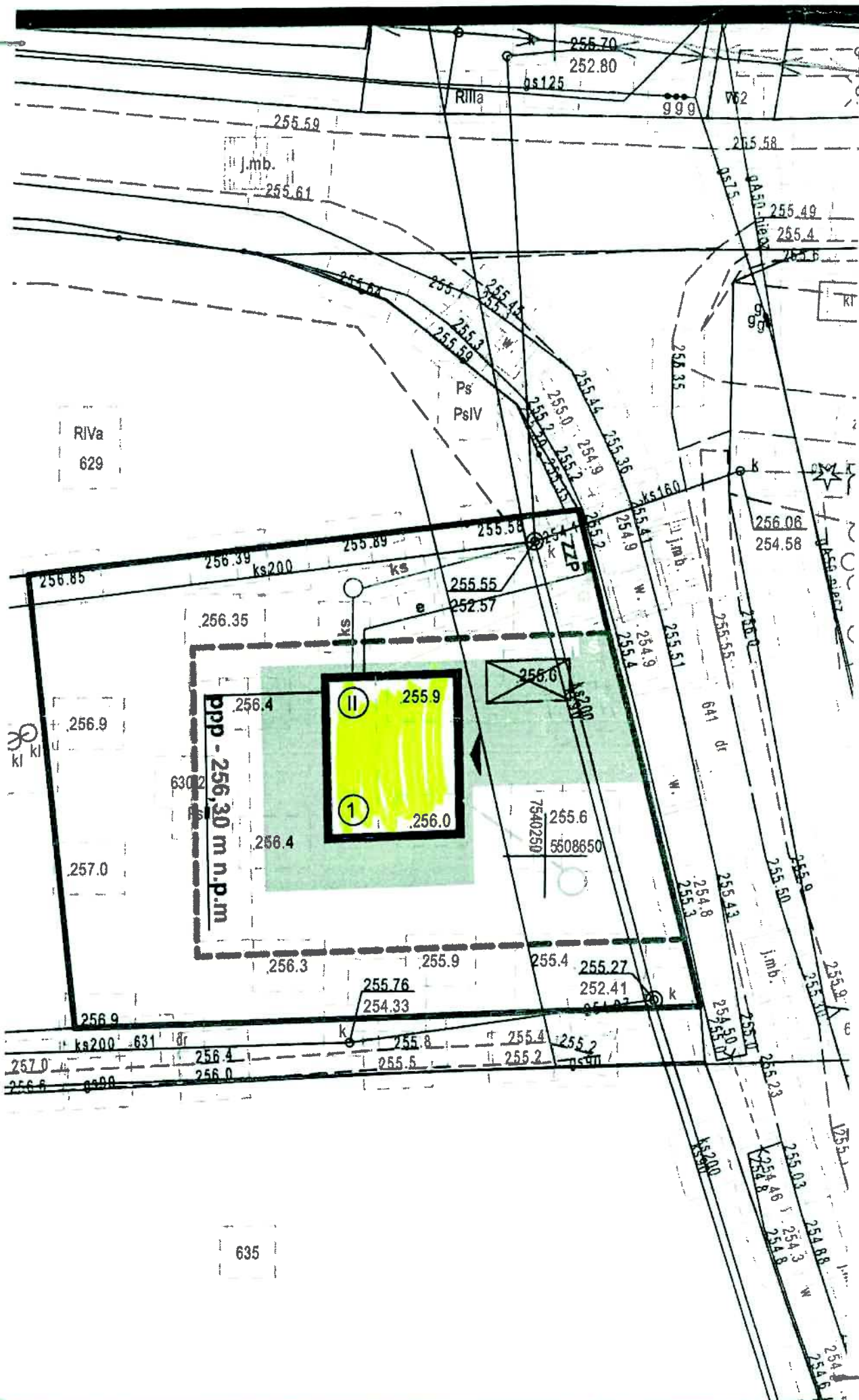
**Lokalizacja: gmina Tarnowiec, miejscowość Umieszcz, nr dz. 630/2**

*Na podstawie Rozporządzenie Ministra Klimatu i Środowiska w sprawie szczegółowych warunków funkcjonowania systemu elektroenergetycznego z dnia 22 marca 2023 r. (Dz.U. z 2023 r. poz. 819 z późn. zm.), w odpowiedzi na wniosek z dnia 25-08-2025, określa się następujące warunki przyłączenia:*

- 1 Miejsce przyłączenia: **słup nN w linii nN ze st. tr. Umieszcz 1. Stacja zasilająca S2-311 Umieszcz 1.**
- 2 Miejsce dostarczania energii elektrycznej stanowiące jednocześnie miejsce rozgraniczenia własności sieci dystrybucyjnej PGE Dystrybucja S.A. i instalacji Podmiotu Przyłączanego: **[26] zaciski na listwie zaciskowej za układem pomiarowo-rozliczeniowym w kierunku instalacji odbiorcy.**
- 3 Moc przyłączeniowa: **14,00 kW** – zasilanie podstawowe.
- 4 Rodzaj przyłącza: kablowe.
- 5 Zakres niezbędnych zmian w sieci związanych z przyłączeniem:
  - 5.1 **wybudować przyłączy YAKXS 4x70 mm<sup>2</sup> o dł. ok. 35m. od miejsca przyłączenia wym. w pkt 1 do linii ogrodzenia działki, przyłączy zakończyć złączem kablowo-licznikowym ZK3+1P**
- 6 Wymagania w zakresie budowy instalacji odbiorcy:
  - 6.1 Zewnętrzną i wewnętrzną instalację elektryczną odbiorczą wykonać zgodnie z aktualnie obowiązującymi w tym zakresie przepisami.
- 7 Miejsce zainstalowania układu pomiarowo-rozliczeniowego: **złącze kablowo-pomiarowe nN w linii ogrodzenia/granicy działki.**
- 8 Wymagania dotyczące układu pomiarowo-rozliczeniowego i systemu pomiarowo-rozliczeniowego:
  - 8.1 zastosować bezpośredni układ pomiarowo-rozliczeniowy na napięciu 0,4 kV z licznikiem 3-fazowym energii elektrycznej zapewniającym pomiar energii czynnej i biernej z rejestracją profili obciążenia,
  - 8.2 układ pomiarowo-rozliczeniowy winien spełniać wymagania techniczne dla układów i systemów pomiarowych w szczególności wymagania dla kategorii C2 określone w „Instrukcji Ruchu i Eksploatacji Sieci Dystrybucyjnej” (IRiESD) obowiązującej w PGE Dystrybucja S.A. oraz „Wytycznych do budowy systemów elektroenergetycznych w PGE Dystrybucja S.A.”
- 9 Rodzaj i usytuowanie zabezpieczenia głównego:
  - 9.1 **wyłącznik nadmiarowo-prądowy o wartości prądu znamionowego 25 [A],**
- 10 Jako system dodatkowej ochrony od porażeń przyjąć samoczynne wyłączenie zasilania w czasie określonym w obowiązujących normach. Układ pracy sieci zasilającej 0,4 kV: **TN-C**
- 11 Wymagany stosunek poboru energii biernej do czynnej w miejscu dostarczania nie może być większy niż  $\tan \phi = 0,4$ .
- 12 Poziom zmienności parametrów technicznych energii elektrycznej w sieci mieści się w granicach przywołanego wyżej Rozporządzenia Ministra Klimatu i Środowiska.
- 13 Instalacje i urządzenia elektryczne należące do Odbiorcy powinny zapewniać bezpieczeństwo użytkowania, a przede wszystkim ochronę przed porażeniem prądem elektrycznym oraz ochronę przed przepięciami łączeniowymi i atmosferycznymi występującymi w sieci energetycznej, powstaniem pożaru, wybuchem i innymi szkodami. Wszelkie prace powinny wykonać osoby posiadające odpowiednie uprawnienia i kwalifikacje do prowadzenia robót elektrycznych.
- 14 Informacje dodatkowe:
  - 14.1 warunki przyłączenia są ważne 2 lata od daty ich doręczenia,
  - 14.2 realizacja inwestycji związanych z przyłączaniem obiektu Wnioskodawcy będzie dokonywana na zasadach określonych w umowie o przyłączenie do sieci dystrybucyjnej. Realizacja warunków przyłączenia (w tym rozpoczęcie prac projektowych) wymaga podpisania w okresie ważności warunków przyłączenia umowy o przyłączenie.
- 15 Uwagi dodatkowe:
  - 15.1 PGE Dystrybucja S.A. zastrzega sobie prawo zmiany zakresu rzeczowego prac, wynikających ze zmian stanu sieci i jej konfiguracji lub utrudnień w budowie urządzeń.
  - 15.2 Zmiany wpływające na zwiększenie opłaty za przyłączenie wymagają akceptacji Podmiotu Przyłączanego oraz zmiany umowy o przyłączenie.

**Warunki przyłączenia opracował:**  
**Piotr Gumienny**

**Warunki przyłączenia zatwierdził.**





Krosno, 03-10-2025 r.  
25-F6/S/04382.

Załącznik nr 1 do umowy nr 25-F6/UP/04382 o przyłączenie do sieci.

**Warunki przyłączenia nr 25-F6/UP/04382 dla Podmiotu V grupy przyłączeniowej  
do sieci dystrybucyjnej o napięciu znamionowym 0,4 kV**

**Nazwa obiektu przyłączanego do sieci: budynek mieszkalny**

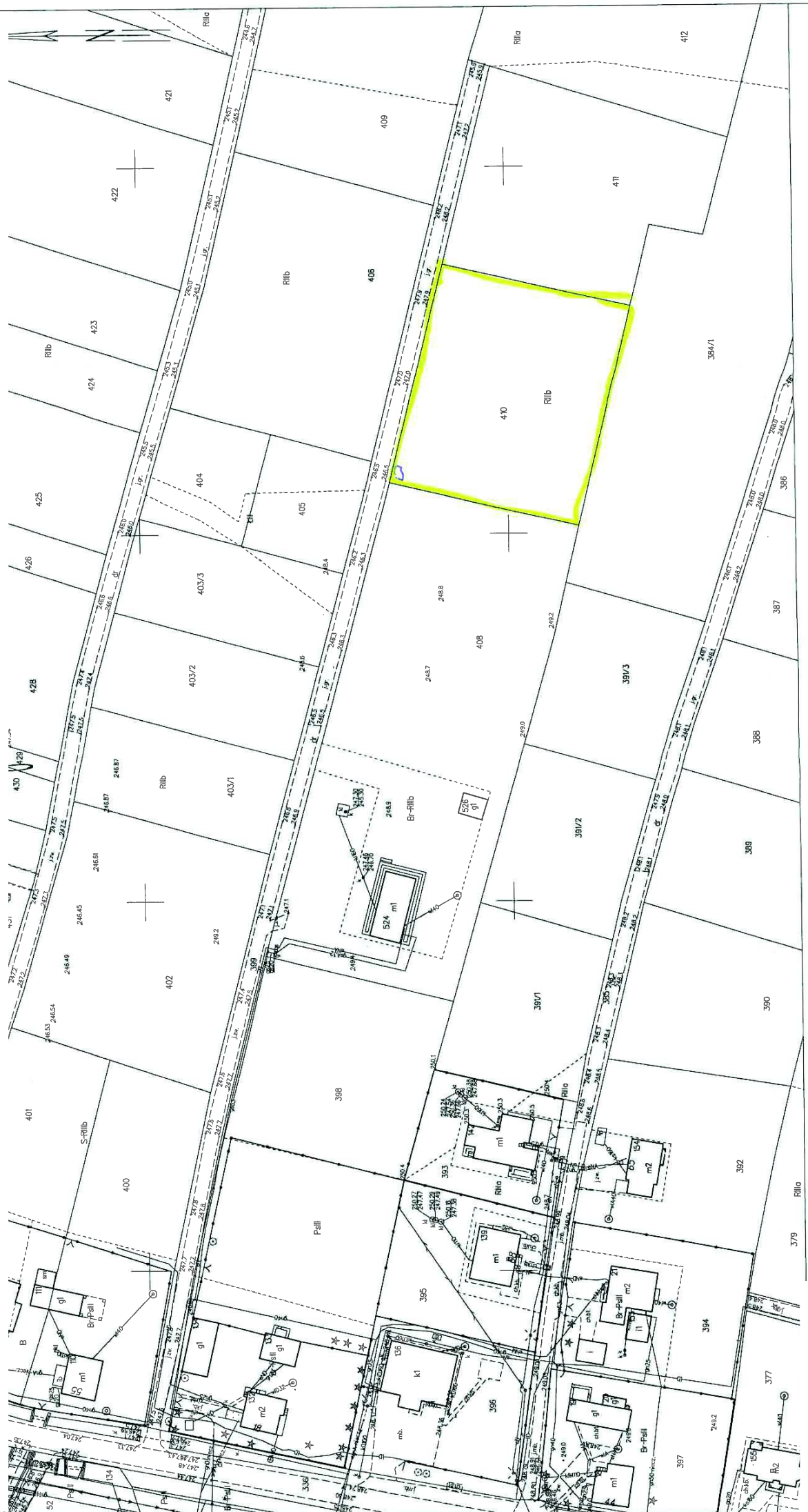
**Lokalizacja: gmina Tarnowiec, miejscowość Gąsówka, nr dz. 410**

*Na podstawie Rozporządzenie Ministra Klimatu i Środowiska w sprawie szczegółowych warunków funkcjonowania systemu elektroenergetycznego z dnia 22 marca 2023 r. (Dz.U. z 2023 r. poz. 819 z późn. zm.), w odpowiedzi na wniosek z dnia 22-09-2025, określa się następujące warunki przyłączenia:*

- 1 Miejsce przyłączenia: **złuche kablowe nN nr 10407 w linii nN ze st. tr. Czełusznica 3. Stacja zasilająca S2-74 Czełusznica 3.**
- 2 Miejsce dostarczania energii elektrycznej stanowiące jednocześnie miejsce rozgraniczenia własności sieci dystrybucyjnej PGE Dystrybucja S.A. i instalacji Podmiotu Przyłączanego: **[26] zaciski na listwie zaciskowej za układem pomiarowo-rozliczeniowym w kierunku instalacji odbiorcy .**
- 3 Moc przyłączeniowa: **15,00 kW** – zasilanie podstawowe.
- 4 Rodzaj przyłącza: kablowe.
- 5 Zakres niezbędnych zmian w sieci związanych z przyłączeniem:
  - 5.1 **wybudować przyłączy YAKXS 4x70 mm<sup>2</sup> o dł. ok. 135m. od miejsca przyłączenia wym. w pkt 1 do linii ogrodzenia działki, przyłączy zakończyć złączem kablowo-licznikowym ZK3+1P**
- 6 Wymagania w zakresie budowy instalacji odbiorcy:
  - 6.1 Zewnętrzną i wewnętrzną instalację elektryczną odbiorczą wykonać zgodnie z aktualnie obowiązującymi w tym zakresie przepisami.
- 7 Miejsce zainstalowania układu pomiarowo-rozliczeniowego: **złuche kablowo-pomiarowe nN w linii ogrodzenia/granicy działki.**
- 8 Wymagania dotyczące układu pomiarowo-rozliczeniowego i systemu pomiarowo-rozliczeniowego:
  - 8.1 zastosować bezpośredni układ pomiarowo-rozliczeniowy na napięciu 0,4 kV z licznikiem 3-fazowym energii elektrycznej zapewniającym pomiar energii czynnej i biernej z rejestracją profili obciążenia,
  - 8.2 układ pomiarowo-rozliczeniowy winien spełniać wymagania techniczne dla układów i systemów pomiarowych w szczególności wymagania dla kategorii C2 określone w „Instrukcji Ruchu i Eksploatacji Sieci Dystrybucyjnej” (IRiESD) obowiązującej w PGE Dystrybucja S.A. oraz „Wytycznych do budowy systemów elektroenergetycznych w PGE Dystrybucja S.A.”
- 9 Rodzaj i usytuowanie zabezpieczenia głównego:
  - 9.1 **wyłącznik nadmiarowo-prądowy o wartości prądu znamionowego 25 [A],**
- 10 Jako system dodatkowej ochrony od porażeń przyjąć samoczynne wyłączanie zasilania w czasie określonym w obowiązujących normach. Układ pracy sieci zasilającej 0,4 kV: **TN-C**
- 11 Wymagany stosunek poboru energii biernej do czynnej w miejscu dostarczania nie może być większy niż  $\tan \phi = 0,4$ .
- 12 Poziom zmienności parametrów technicznych energii elektrycznej w sieci mieści się w granicach przywołanego wyżej Rozporządzenia Ministra Klimatu i Środowiska.
- 13 Instalacje i urządzenia elektryczne należące do Odbiorcy powinny zapewniać bezpieczeństwo użytkowania, a przede wszystkim ochronę przed porażeniem prądem elektrycznym oraz ochronę przed przepięciami łączeniowymi i atmosferycznymi występującymi w sieci energetycznej, powstaniem pożaru, wybuchem i innymi szkodami. Wszelkie prace powinny wykonać osoby posiadające odpowiednie uprawnienia i kwalifikacje do prowadzenia robót elektrycznych.
- 14 Informacje dodatkowe:
  - 14.1 warunki przyłączenia są ważne 2 lata od daty ich doręczenia,
  - 14.2 realizacja inwestycji związanych z przyłączaniem obiektu Wnioskodawcy będzie dokonywana na zasadach określonych w umowie o przyłączenie do sieci dystrybucyjnej. Realizacja warunków przyłączenia (w tym rozpoczęcie prac projektowych) wymaga podpisania w okresie ważności warunków przyłączenia umowy o przyłączenie.
- 15 Uwagi dodatkowe:
  - 15.1 PGE Dystrybucja S.A. zastrzega sobie prawo zmiany zakresu rzeczowego prac, wynikających ze zmian stanu sieci i jej konfiguracji lub utrudnień w budowie urządzeń.
  - 15.2 Zmiany wpływające na zwiększenie opłaty za przyłączenie wymagają akceptacji Podmiotu Przyłączanego oraz zmiany umowy o przyłączenie.

**Warunki przyłączenia opracował:**  
**Piotr Gumienny**

**Warunki przyłączenia zatwierdził.**





**Warunki przyłączenia nr 25-F6/WP/03795 dla Podmiotu V grupy przyłączeniowej  
do sieci dystrybucyjnej o napięciu znamionowym 0,4 kV**

**Nazwa obiektu przyłączanego do sieci: budynek mieszkalny**

**Lokalizacja: gmina Osiek Jasielski, miejscowość Samokłęski, nr dz. 744/2**

*Na podstawie Rozporządzenie Ministra Klimatu i Środowiska w sprawie szczegółowych warunków funkcjonowania systemu elektroenergetycznego z dnia 22 marca 2023 r. (Dz.U. z 2023 r. poz. 819 z późn. zm.), w odpowiedzi na wniosek z dnia 19-08-2025, określa się następujące warunki przyłączenia:*

- 1 Miejsce przyłączenia: **słup nN w linii nN ze st. tr. Samokłęski 6. Stacja zasilająca S2-709 Samokłęski 6.**
- 2 Miejsce dostarczania energii elektrycznej stanowiące jednocześnie miejsce rozgraniczenia własności sieci dystrybucyjnej PGE Dystrybucja S.A. i instalacji Podmiotu Przyłączanego: **[26] zaciski na listwie zaciskowej za układem pomiarowo-rozliczeniowym w kierunku instalacji odbiorcy .**
- 3 Moc przyłączeniowa: **14,00 kW** – zasilanie podstawowe.
- 4 Rodzaj przyłącza: kablowe.
- 5 Zakres niezbędnych zmian w sieci związanych z przyłączeniem:
  - 5.1 **wybudować przyłączy YAKXS 4x70 mm<sup>2</sup> o dł. ok. 35m. od miejsca przyłączenia wym. w pkt 1 do linii ogrodzenia działki, przyłączy zakończyć złączem kablowo-licznikowym ZK3+1P**
- 6 Wymagania w zakresie budowy instalacji odbiorcy:
  - 6.1 Zewnętrzną i wewnętrzną instalację elektryczną odbiorczą wykonać zgodnie z aktualnie obowiązującymi w tym zakresie przepisami.
- 7 Miejsce zainstalowania układu pomiarowo-rozliczeniowego: **złącze kablowo-pomiarowe nN w linii ogrodzenia/granicy działki.**
- 8 Wymagania dotyczące układu pomiarowo-rozliczeniowego i systemu pomiarowo-rozliczeniowego:
  - 8.1 zastosować bezpośredni układ pomiarowo-rozliczeniowy na napięciu 0,4 kV z licznikiem 3-fazowym energii elektrycznej zapewniającym pomiar energii czynnej i biernej z rejestracją profili obciążenia,
  - 8.2 układ pomiarowo-rozliczeniowy winien spełniać wymagania techniczne dla układów i systemów pomiarowych w szczególności wymagania dla kategorii C2 określone w „Instrukcji Ruchu i Eksploatacji Sieci Dystrybucyjnej” (IRiESD) obowiązującej w PGE Dystrybucja S.A. oraz „Wytycznych do budowy systemów elektroenergetycznych w PGE Dystrybucja S.A.”
- 9 Rodzaj i usytuowanie zabezpieczenia głównego:
  - 9.1 **wyłącznik nadmiarowo-prądowy o wartości prądu znamionowego 25 [A],**
- 10 Jako system dodatkowej ochrony od porażeń przyjąć samoczynne wyłączanie zasilania w czasie określonym w obowiązujących normach. Układ pracy sieci zasilającej 0,4 kV: **TT**
- 11 Wymagany stosunek poboru energii biernej do czynnej w miejscu dostarczania nie może być większy niż  $\tan \phi = 0,4$ .
- 12 Poziom zmienności parametrów technicznych energii elektrycznej w sieci mieści się w granicach przywołanego wyżej Rozporządzenia Ministra Klimatu i Środowiska.
- 13 Instalacje i urządzenia elektryczne należące do Odbiorcy powinny zapewniać bezpieczeństwo użytkowania, a przede wszystkim ochronę przed porażeniem prądem elektrycznym oraz ochronę przed przepięciami łączeniowymi i atmosferycznymi występującymi w sieci energetycznej, powstaniem pożaru, wybuchem i innymi szkodami. Wszelkie prace powinny wykonać osoby posiadające odpowiednie uprawnienia i kwalifikacje do prowadzenia robót elektrycznych.
- 14 Informacje dodatkowe:
  - 14.1 warunki przyłączenia są ważne 2 lata od daty ich doręczenia,
  - 14.2 realizacja inwestycji związanych z przyłączaniem obiektu Wnioskodawcy będzie dokonywana na zasadach określonych w umowie o przyłączenie do sieci dystrybucyjnej. Realizacja warunków przyłączenia (w tym rozpoczęcie prac projektowych) wymaga podpisania w okresie ważności warunków przyłączenia umowy o przyłączenie.
- 15 Uwagi dodatkowe:
  - 15.1 PGE Dystrybucja S.A. zastrzega sobie prawo zmiany zakresu rzeczowego prac, wynikających ze zmian stanu sieci i jej konfiguracji lub utrudnień w budowie urządzeń.
  - 15.2 Zmiany wpływające na zwiększenie opłaty za przyłączenie wymagają akceptacji Podmiotu Przyłączanego oraz zmiany umowy o przyłączenie.

**Warunki przyłączenia opracował:**  
**Piotr Gumienny**

**Warunki przyłączenia zatwierdził.**





Krosno, 29-10-2025 r.  
25-F6/S/04716.

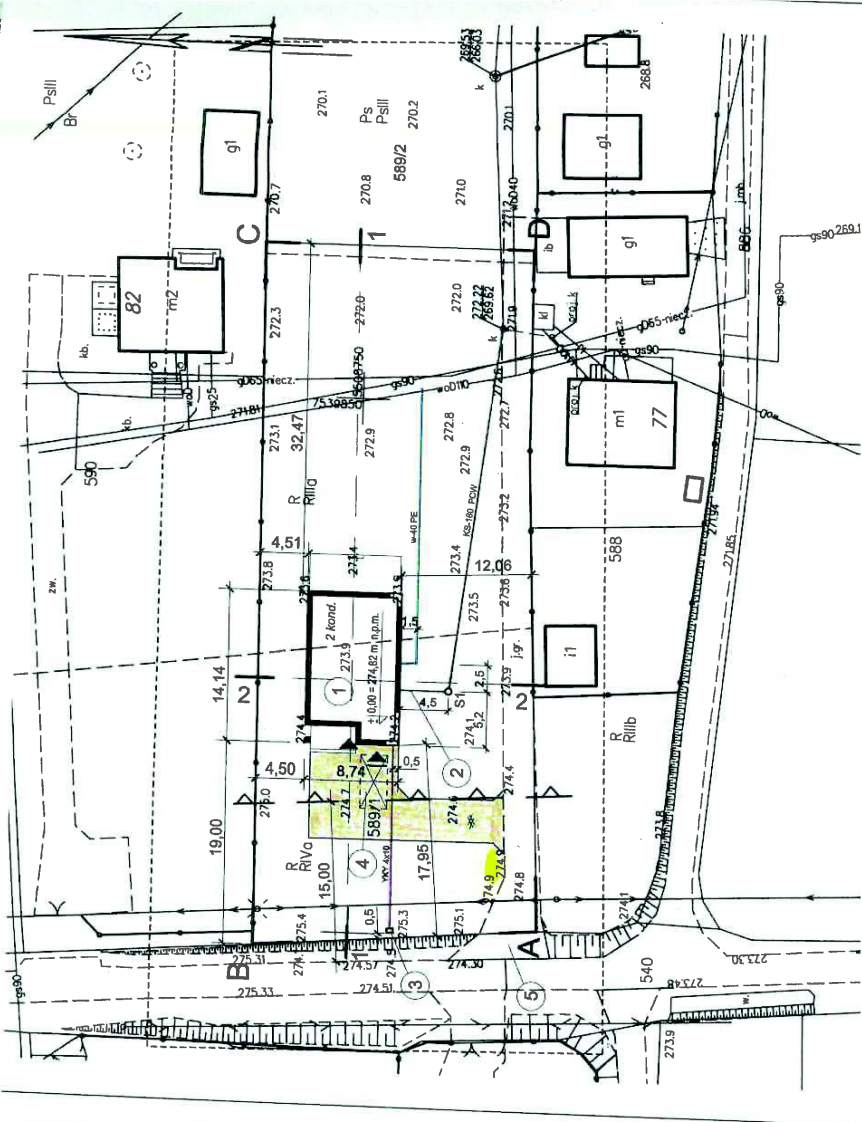
Załącznik nr 1 do umowy nr 25-F6/UP/04716 o przyłączenie do sieci.

**Warunki przyłączenia nr 25-F6/UP/04716 dla Podmiotu V grupy przyłączeniowej  
do sieci dystrybucyjnej o napięciu znamionowym 0,4 kV**

**Nazwa obiektu przyłączanego do sieci: budynek mieszkalny**  
**Lokalizacja: gmina Tarnowiec, miejscowość Umieszcz, nr dz. 589/1**

*Na podstawie Rozporządzenie Ministra Klimatu i Środowiska w sprawie szczegółowych warunków funkcjonowania systemu elektroenergetycznego z dnia 22 marca 2023 r. (Dz.U. z 2023 r. poz. 819 z późn. zm.), w odpowiedzi na wniosek z dnia 20-10-2025, określa się następujące warunki przyłączenia:*

- 1 Miejsce przyłączenia: **złącze kablowe nN istniejące na budynku położonym na dz. nr 341 w linii nN ze st. tr. Umieszcz 2. Stacja zasilająca S2-312 Umieszcz 2.**
  - 2 Miejsce dostarczania energii elektrycznej stanowiące jednocześnie miejsce rozgraniczenia własności sieci dystrybucyjnej PGE Dystrybucja S.A. i instalacji Podmiotu Przyłączanego: **[26] zaciski na listwie zaciskowej za układem pomiarowo-rozliczeniowym w kierunku instalacji odbiorcy .**
  - 3 Moc przyłączeniowa: **14,00 kW** – zasilanie podstawowe.
  - 4 Rodzaj przyłącza: kablowe.
  - 5 Zakres niezbędnych zmian w sieci związanych z przyłączeniem:
    - 5.1 **wybudować przyłącze YAKXS 4x35 mm<sup>2</sup> o dł. ok. 45m. od miejsca przyłączenia wym. w pkt 1 do linii ogrodzenia działki, przyłącze zakończyć złączem kablowo-licznikowym ZK1+1P**
  - 6 Wymagania w zakresie budowy instalacji odbiorcy:
    - 6.1 Zewnętrzną i wewnętrzną instalację elektryczną odbiorczą wykonać zgodnie z aktualnie obowiązującymi w tym zakresie przepisami.
  - 7 Miejsce zainstalowania układu pomiarowo-rozliczeniowego: **złącze kablowo-pomiarowe nN w linii ogrodzenia/granicy działki.**
  - 8 Wymagania dotyczące układu pomiarowo-rozliczeniowego i systemu pomiarowo-rozliczeniowego:
    - 8.1 zastosować bezpośredni układ pomiarowo-rozliczeniowy na napięciu 0,4 kV z licznikiem 3-fazowym energii elektrycznej zapewniającym pomiar energii czynnej i biernej z rejestracją profili obciążenia,
    - 8.2 układ pomiarowo-rozliczeniowy winien spełniać wymagania techniczne dla układów i systemów pomiarowych w szczególności wymagania dla kategorii C2 określone w „Instrukcji Ruchu i Eksploatacji Sieci Dystrybucyjnej” (IRiESD) obowiązującej w PGE Dystrybucja S.A. oraz „Wytycznych do budowy systemów elektroenergetycznych w PGE Dystrybucja S.A.”
  - 9 Rodzaj i usytuowanie zabezpieczenia głównego:
    - 9.1 **wyłącznik nadmiarowo-prądowy o wartości prądu znamionowego 25 [A],**
  - 10 Jako system dodatkowej ochrony od porażeń przyjąć samoczynne wyłączanie zasilania w czasie określonym w obowiązujących normach. Układ pracy sieci zasilającej 0,4 kV: **TN-C**
  - 11 Wymagany stosunek poboru energii biernej do czynnej w miejscu dostarczania nie może być większy niż  $\tan \phi = 0,4$ .
  - 12 Poziom zmienności parametrów technicznych energii elektrycznej w sieci mieści się w granicach przywołanego wyżej Rozporządzenia Ministra Klimatu i Środowiska.
  - 13 Instalacje i urządzenia elektryczne należące do Odbiorcy powinny zapewniać bezpieczeństwo użytkowania, a przede wszystkim ochronę przed porażeniem prądem elektrycznym oraz ochronę przed przepięciami łączeniowymi i atmosferycznymi występującymi w sieci energetycznej, powstaniem pożaru, wybuchem i innymi szkodami. Wszelkie prace powinny wykonać osoby posiadające odpowiednie uprawnienia i kwalifikacje do prowadzenia robót elektrycznych.
  - 14 Informacje dodatkowe:
    - 14.1 warunki przyłączenia są ważne 2 lata od daty ich doręczenia,
    - 14.2 realizacja inwestycji związanych z przyłączeniem obiektu Wnioskodawcy będzie dokonywana na zasadach określonych w umowie o przyłączenie do sieci dystrybucyjnej. Realizacja warunków przyłączenia (w tym rozpoczęcie prac projektowych) wymaga podpisania w okresie ważności warunków przyłączenia umowy o przyłączenie.
  - 15 Uwagi dodatkowe:
    - 15.1 PGE Dystrybucja S.A. zastrzega sobie prawo zmiany zakresu rzeczowego prac, wynikających ze zmian stanu sieci i jej konfiguracji lub utrudnień w budowie urządzeń.
    - 15.2 Zmiany wpływające na zwiększenie opłaty za przyłączenie wymagają akceptacji Podmiotu Przyłączanego oraz zmiany umowy o przyłączenie.
- Warunki przyłączenia opracował:**  
**Piotr Gumienny**
- Warunki przyłączenia zatwierdził:**





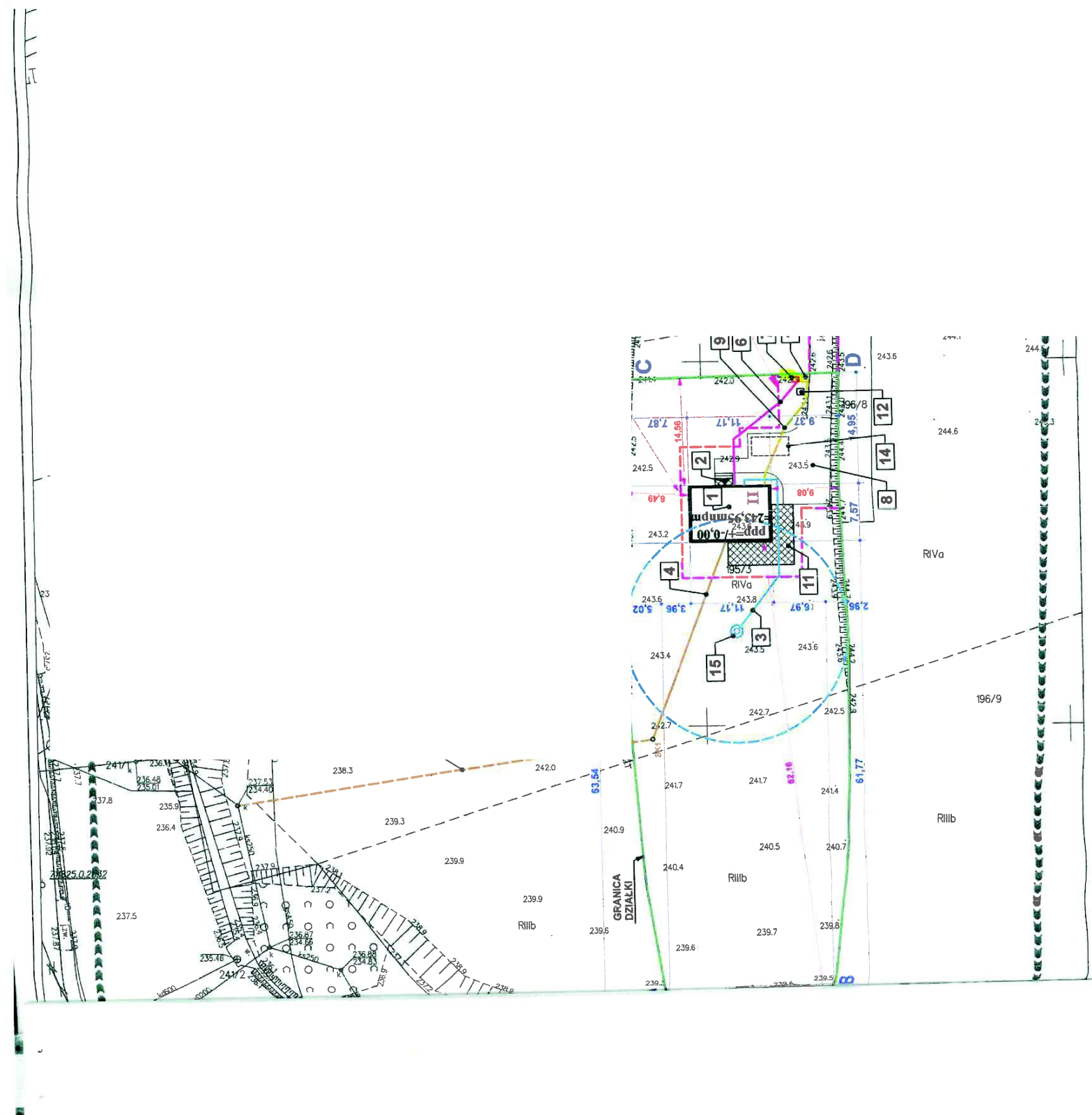
**Warunki przyłączenia nr 25-F6/UP/04337 dla Podmiotu V grupy przyłączeniowej  
do sieci dystrybucyjnej o napięciu znamionowym 0,4 kV**

**Nazwa obiektu przyłączanego do sieci: budynek mieszkalny**

**Lokalizacja: gmina Jasło, miejscowość Wolica, nr dz. 195/3**

Na podstawie Rozporządzenie Ministra Klimatu i Środowiska w sprawie szczegółowych warunków funkcjonowania systemu elektroenergetycznego z dnia 22 marca 2023 r. (Dz.U. z 2023 r. poz. 819 z późn. zm.), w odpowiedzi na wniosek z dnia 18-09-2025, określa się następujące warunki przyłączenia:

- 1 Miejsce przyłączenia: **złaczę kablowe nN nowo projektowane na dz. nr 196/11 w linii nN ze st. tr. Wolica 2. Stacja zasilająca S2-324 Wolica 2.**
  - 2 Miejsce dostarczania energii elektrycznej stanowiące jednocześnie miejsce rozgraniczenia własności sieci dystrybucyjnej PGE Dystrybucja S.A. i instalacji Podmiotu Przyłączanego: **[26] zaciski na listwie zaciskowej za układem pomiarowo-rozliczeniowym w kierunku instalacji odbiorcy .**
  - 3 Moc przyłączeniowa: **17,00 kW** – zasilanie podstawowe.
  - 4 Rodzaj przyłącza: kablowe.
  - 5 Zakres niezbędnych zmian w sieci związanych z przyłączeniem:
    - 5.1 **wybudować przyłączy YAKXS 4x70 mm<sup>2</sup> o dł. ok. 65m. od miejsca przyłączenia wym. w pkt 1 do linii ogrodzenia działki, przyłączy zakończyć złączem kablowo-licznikowym ZK3+1P**
  - 6 Wymagania w zakresie budowy instalacji odbiorcy:
    - 6.1 Zewnętrzną i wewnętrzną instalację elektryczną odbiorczą wykonać zgodnie z aktualnie obowiązującymi w tym zakresie przepisami.
  - 7 Miejsce zainstalowania układu pomiarowo-rozliczeniowego: **złaczę kablowo-pomiarowe nN w linii ogrodzenia/granicy działki.**
  - 8 Wymagania dotyczące układu pomiarowo-rozliczeniowego i systemu pomiarowo-rozliczeniowego:
    - 8.1 zastosować bezpośredni układ pomiarowo-rozliczeniowy na napięciu 0,4 kV z licznikiem 3-fazowym energii elektrycznej zapewniającym pomiar energii czynnej i biernej z rejestracją profili obciążenia,
    - 8.2 układ pomiarowo-rozliczeniowy winien spełniać wymagania techniczne dla układów i systemów pomiarowych w szczególności wymagania dla kategorii C2 określone w „Instrukcji Ruchu i Eksploatacji Sieci Dystrybucyjnej” (IRiESD) obowiązującej w PGE Dystrybucja S.A. oraz „Wytocznych do budowy systemów elektroenergetycznych w PGE Dystrybucja S.A.”
  - 9 Rodzaj i usytuowanie zabezpieczenia głównego:
    - 9.1 **wyłącznik nadmiarowo-prądowy o wartości prądu znamionowego 32 [A],**
  - 10 Jako system dodatkowej ochrony od porażeń przyjąć samoczynne wyłączanie zasilania w czasie określonym w obowiązujących normach. Układ pracy sieci zasilającej 0,4 kV: **TT**
  - 11 Wymagany stosunek poboru energii biernej do czynnej w miejscu dostarczania nie może być większy niż  $\tan \phi = 0,4$ .
  - 12 Poziom zmienności parametrów technicznych energii elektrycznej w sieci mieści się w granicach przywołanego wyżej Rozporządzenia Ministra Klimatu i Środowiska.
  - 13 Instalacje i urządzenia elektryczne należące do Odbiorcy powinny zapewniać bezpieczeństwo użytkowania, a przede wszystkim ochronę przed porażeniem prądem elektrycznym oraz ochronę przed przepięciami łączeniowymi i atmosferycznymi występującymi w sieci energetycznej, powstaniem pożaru, wybuchem i innymi szkodami. Wszelkie prace powinny wykonać osoby posiadające odpowiednie uprawnienia i kwalifikacje do prowadzenia robót elektrycznych.
  - 14 Informacje dodatkowe:
    - 14.1 warunki przyłączenia są ważne 2 lata od daty ich doręczenia,
    - 14.2 realizacja inwestycji związanych z przyłączaniem obiektu Wnioskodawcy będzie dokonywana na zasadach określonych w umowie o przyłączenie do sieci dystrybucyjnej. Realizacja warunków przyłączenia (w tym rozpoczęcie prac projektowych) wymaga podpisania w okresie ważności warunków przyłączenia umowy o przyłączenie.
  - 15 Uwagi dodatkowe:
    - 15.1 PGE Dystrybucja S.A. zastrzega sobie prawo zmiany zakresu rzeczowego prac, wynikających ze zmian stanu sieci i jej konfiguracji lub utrudnień w budowie urządzeń.
    - 15.2 Zmiany wpływające na zwiększenie opłaty za przyłączenie wymagają akceptacji Podmiotu Przyłączanego oraz zmiany umowy o przyłączenie.
    - 15.3 Prace projektowe skoordynować z warunkami przyłączenia z dnia: 06-02-2025 r. Znak: 25-F6/S/00326.
    - 15.4 .
- Warunki przyłączenia opracował:**  
**Piotr Gumienny**
- Warunki przyłączenia zatwierdził.**





Krosno, 03-11-2025 r.

25-F6/S/04766.

Załącznik nr 1 do umowy nr 25-F6/UP/04766 o przyłączenie do sieci.

**Warunki przyłączenia nr 25-F6/WP/04766 dla Podmiotu V grupy przyłączeniowej  
do sieci dystrybucyjnej o napięciu znamionowym 0,4 kV**

**Nazwa obiektu przyłączanego do sieci: budynek rekreacji indywidualnej**

**Lokalizacja: gmina Tarnowiec, miejscowość Sądkowa, nr dz. 347**

*Na podstawie Rozporządzenie Ministra Klimatu i Środowiska w sprawie szczegółowych warunków funkcjonowania systemu elektroenergetycznego z dnia 22 marca 2023 r. (Dz.U. z 2023 r. poz. 819 z późn. zm.), w odpowiedzi na wniosek z dnia 22-10-2025, określa się następujące warunki przyłączenia:*

- 1 Miejsce przyłączenia: **słup nN w linii nN ze st. tr. Sądkowa 1. Stacja zasilająca S2-249 Sądkowa 1.**
  - 2 Miejsce dostarczania energii elektrycznej stanowiące jednocześnie miejsce rozgraniczenia własności sieci dystrybucyjnej PGE Dystrybucja S.A. i instalacji Podmiotu Przyłączanego: **[26] zaciski na listwie zaciskowej za układem pomiarowo-rozliczeniowym w kierunku instalacji odbiorcy .**
  - 3 Moc przyłączeniowa: **14,00 kW** – zasilanie podstawowe.
  - 4 Rodzaj przyłącza: **kablowe.**
  - 5 Zakres niezbędnych zmian w sieci związanych z przyłączeniem:
    - 5.1 **wybudować przyłączy YAKXS 4x35 mm<sup>2</sup> o dł. ok. 20m. od miejsca przyłączenia wym. w pkt 1 do linii ogrodzenia działki, przyłączy zakończyć złączem kablowo-licznikowym ZK1+1P**
  - 6 Wymagania w zakresie budowy instalacji odbiorcy:
    - 6.1 **Zewnętrzna i wewnętrzną instalację elektryczną odbiorczą wykonać zgodnie z aktualnie obowiązującymi w tym zakresie przepisami.**
  - 7 Miejsce zainstalowania układu pomiarowo-rozliczeniowego: **złącze kablowo-pomiarowe nN w linii ogrodzenia/granicy działki.**
  - 8 Wymagania dotyczące układu pomiarowo-rozliczeniowego i systemu pomiarowo-rozliczeniowego:
    - 8.1 **zastosować bezpośredni układ pomiarowo-rozliczeniowy na napięciu 0,4 kV z licznikiem 3-fazowym energii elektrycznej zapewniającym pomiar energii czynnej,**
    - 8.2 **układ pomiarowo-rozliczeniowy winien spełniać wymagania techniczne dla układów i systemów pomiarowych w szczególności wymagania dla kategorii C1 określone w „Instrukcji Ruchu i Eksploatacji Sieci Dystrybucyjnej” (IRiESD) obowiązującej w PGE Dystrybucja S.A. oraz „Wyttycznych do budowy systemów elektroenergetycznych w PGE Dystrybucja S.A.”.**
  - 9 Rodzaj i usytuowanie zabezpieczenia głównego:
    - 9.1 **wyłącznik nadmiarowo-prądowy o wartości prądu znamionowego 25 [A],**
  - 10 Jako system dodatkowej ochrony od porażeń przyjąć samoczynne wyłączanie zasilania w czasie określonym w obowiązujących normach. Układ pracy sieci zasilającej 0,4 kV: **TT**
  - 11 Wymagany stosunek poboru energii biernej do czynnej w miejscu dostarczania nie może być większy niż  $\tan \phi = 0,4$ .
  - 12 Poziom zmienności parametrów technicznych energii elektrycznej w sieci mieści się w granicach przywołanego wyżej Rozporządzenia Ministra Klimatu i Środowiska.
  - 13 Instalacje i urządzenia elektryczne należące do Odbiorcy powinny zapewniać bezpieczeństwo użytkowania, a przede wszystkim ochronę przed porażeniem prądem elektrycznym oraz ochronę przed przepięciami łączeniowymi i atmosferycznymi występującymi w sieci energetycznej, powstaniem pożaru, wybuchem i innymi szkodami. Wszelkie prace powinny wykonać osoby posiadające odpowiednie uprawnienia i kwalifikacje do prowadzenia robót elektrycznych.
  - 14 Informacje dodatkowe:
    - 14.1 **warunki przyłączenia są ważne 2 lata od daty ich doręczenia,**
    - 14.2 **realizacja inwestycji związanych z przyłączaniem obiektu Wnioskodawcy będzie dokonywana na zasadach określonych w umowie o przyłączenie do sieci dystrybucyjnej. Realizacja warunków przyłączenia (w tym rozpoczęcie prac projektowych) wymaga podpisania w okresie ważności warunków przyłączenia umowy o przyłączenie.**
  - 15 Uwagi dodatkowe:
    - 15.1 **PGE Dystrybucja S.A. zastrzega sobie prawo zmiany zakresu rzeczowego prac, wynikających ze zmian stanu sieci i jej konfiguracji lub utrudnień w budowie urządzeń.**
    - 15.2 **Zmiany wpływające na zwiększenie opłaty za przyłączenie wymagają akceptacji Podmiotu Przyłączanego oraz zmiany umowy o przyłączenie.**
- Warunki przyłączenia opracował:**  
**Piotr Gumieny**
- Warunki przyłączenia zatwierdził:**

